

Desenvolvimento da linguagem da criança



5 anos - Fala corretamente frases completas e todos os sons da língua.

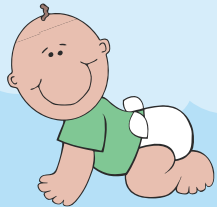


4 anos - Inventa histórias, entende regras e jogos simples.



3 anos - É possível entender tudo o que a criança fala, no entanto, há erros gramaticais.

2 anos - Tem cerca de 300 palavras em seu vocabulário. Compreende e emite frases simples. Pergunta nomes e funções.



18 meses - Está apta a se comunicar formando frases curtas de 2 ou 3 palavras.

12 meses - Fala as primeiras palavras e imita a ação de outras pessoas. Aumenta a interação verbal por meio de balbucio e de palavras simples. Identifica o próprio nome quando é chamada. Entende ordens simples como "dar tchau", "mandar beijo" e "bater palmas".

7 a 11 meses - Emite alguns sons, repete palavras simples, bate palmas, aponta o que quer e dá "tchau".

4 a 6 meses - Grita, emite alguns sons como se conversasse. Presta atenção quando alguém está falando e vocaliza.

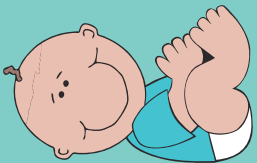
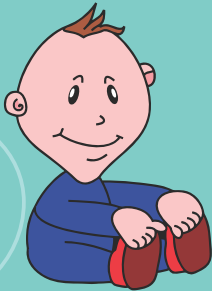
1 a 3 meses - Comunica-se com o meio basicamente por variações na entonação do choro e dos sons emitidos. Chora, emite alguns sons e dá gargalhadas. Sorri quando alguém fala de frente para ela.

Classificação 1: Wertzner, 2000

3 anos	/p, b, t, d, k, g, f, v, s, z, ʃ, ʒ, l, r, m, n, η/
4 anos	/λ/ Arquifonema /S/
5 anos e 6 meses	{R}
4 a 5 anos	Encontro consonantal /r/
4 a 6 anos e 6 meses	Encontro consonantal //

Material elaborado com base nos livros: Comunicação humana e seus hábitos. BOONE, Daniel e PLANTE, Elena (1994). Manual de aplicação do teste de desenvolvimento Denver II. FRANKENBURG, W.K (1992). A criança em desenvolvimento. BEE, Helen (1967).

Desenvolvimento auditivo da criança



acima de 16 meses: Localiza diretamente os sons para os lados, para cima e para baixo. Compreende ordens ou perguntas relacionadas às partes do seu corpo (“cadê a mão?”, cadê o pé?).

13 aos 16 meses: Localiza os sons para o lado, para baixo e para cima. Começa a compreender e responder a comandos verbais mais complexos (“cadê a mamãe?”, “cadê o papai?”).

9 aos 13 meses: Localiza os sons para o lado e para baixo rapidamente. Compreende e responde a comandos verbais mais simples (“manda beijo”, “dá tchau”).

7 aos 9 meses: Consegue demonstrar reações de agrado ou desagrado aos sons que ouve. Localiza a fonte sonora para o lado e para baixo indiretamente.

4 aos 7 meses: Localiza sons lateralmente e reconhece a voz da mãe.

0 aos 4 meses: Diante de sons mais intensos, a criança deve apresentar respostas como despertar do sono, acelerar ou interromper a mamada, sustos e piscadas de olhos também são observados. Reage inconsistentemente aos sons familiares (vozes dos pais, sons do cotidiano).